

Tipos de fontes

O que é o postscript

O formato postscript é o standard internacional ao nível da imagem e da impressão. Esta linguagem de programação foi desenvolvida pela Adobe para a impressão de documentos gráficos complexos em impressoras digitais. Neste momento é suportado pela maior parte das impressoras laser na impressão de alta resolução de elementos bitmap e vectoriais.

O postscript não depende do equipamento, aproveita ao máximo as capacidades de cada um deles. O formato PDF (Portable Document Format) é uma versão mais estruturada e compactada da linguagem postscript e possui praticamente todas as possibilidades desta.

As fontes tipo 1 são uma variante do código postscript e são o formato original de fonte usado em todas as impressoras postscript. A linguagem postscript foi mais tarde modificada para suportar os formatos standards TrueType e OpenType. Todos os equipamentos postscript recentes, suportam estes três formatos.

Fontes tipo 1

As fontes Adobe Postscript tipo 1 são o standard internacional de fontes digitais (internacional Standards Organization outline font standard, ISSO 9541). Este standard foi desenvolvido pela Adobe Systems para ser usado nas impressoras postscript. Neste momento centenas de empresas desenvolvem fontes neste formato e calcula-se que hajam cerca de 30 000 fontes tipo 1 criadas. Este tipo de font é constituído por mais do que 1 ficheiro:

No sistema Macintosh OsX uma fonte é contituida por dois ficheiros: “font suitcase” e por uma font de impressão.



Arial PS.suit

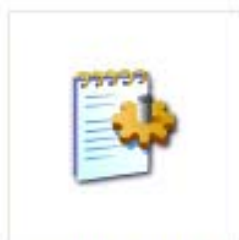


ArialPS

No sistema Windows é constituída por quatro ficheiros: .AFM, .INF, .PFB, .PFM



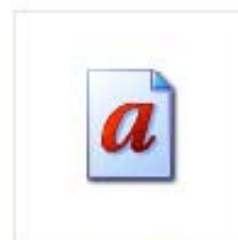
COM123 __.AFM



COM123 __.INF



COM123 __.PFB



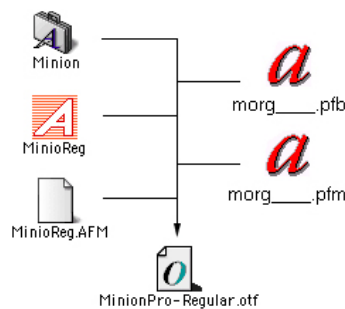
COM123 __.PFM

Fontes TrueType

O formato TrueType é um standard que foi desenvolvido pela Apple Computer, mais tarde licenciado à Microsoft Corporation. Ambas as empresas desenvolveram extensões diferentes das mesmas fontes o que originou que para migrarem de um sistema para o outro têm que ser convertidas. À semelhança do tipo 1, o formato TrueType está disponível para desenvolvimento de novas fontes.

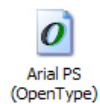
Fontes OpenType

O formato OpenType é o mais recente de todos e foi desenvolvido em conjunto pela Adobe e pela Microsoft. Numa fonte OpenType podem coexistir versões tipo 1 e TrueType num mesmo ficheiro. Outra grande vantagem é que a mesma fonte pode ser usada em ambos os sistemas operativos sem necessidade de conversão. Este tipo de fontes tem muitas vantagens sobre todas as outras pois suporta versaletes, ligaduras, arabescos tudo na mesma fonte.



As fontes podem vir sob duas formas, distinguem-se pela sua extensão:

- .TTF fonte com descrição TrueType
- .OTF fonte com descrição Postscript



Windows



OsX

César Teixeira



This work is licensed under a [Creative Commons Attribution-NonCommercial-ShareAlike 2.5 License](https://creativecommons.org/licenses/by-nc-sa/2.5/).